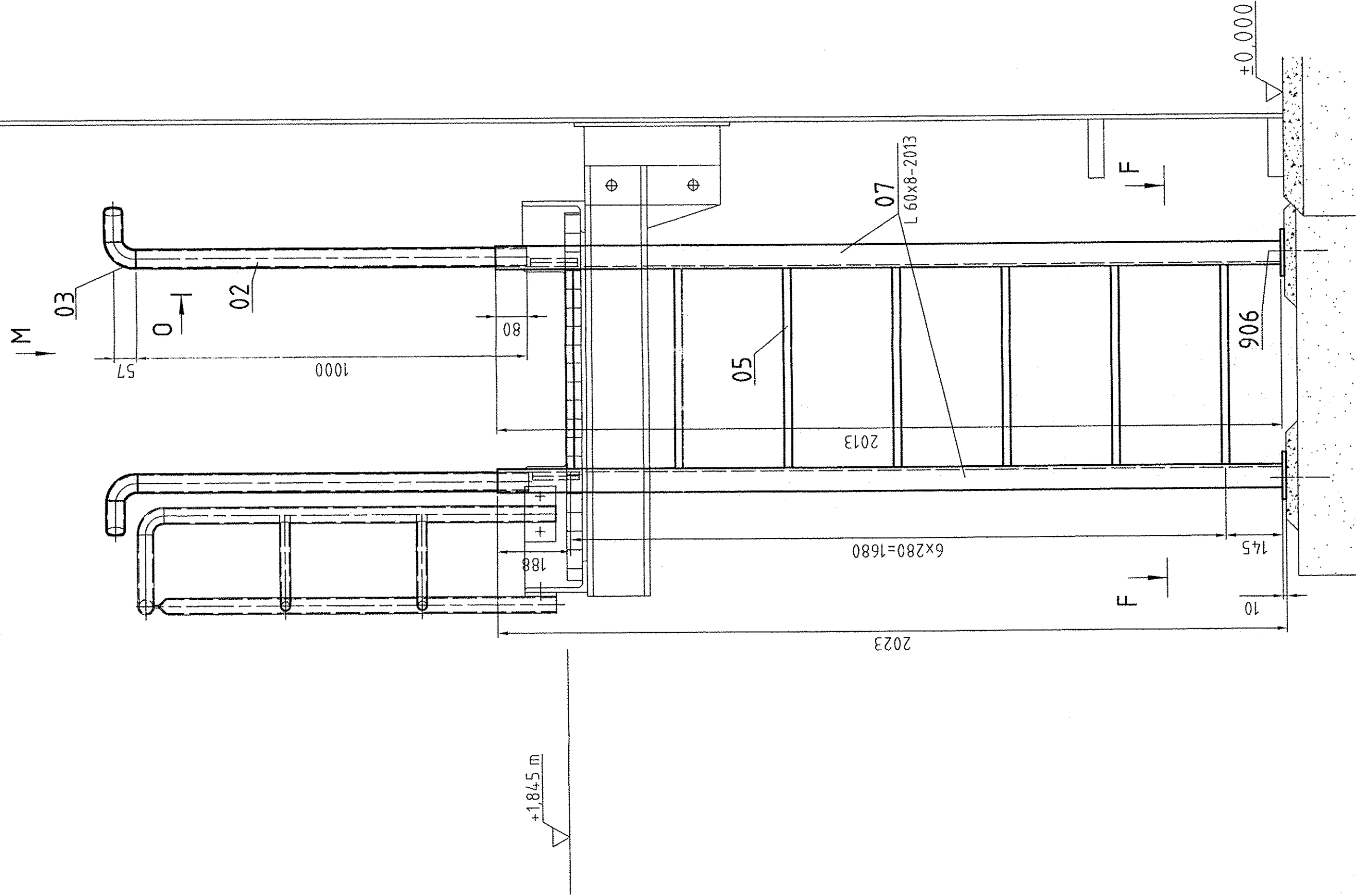
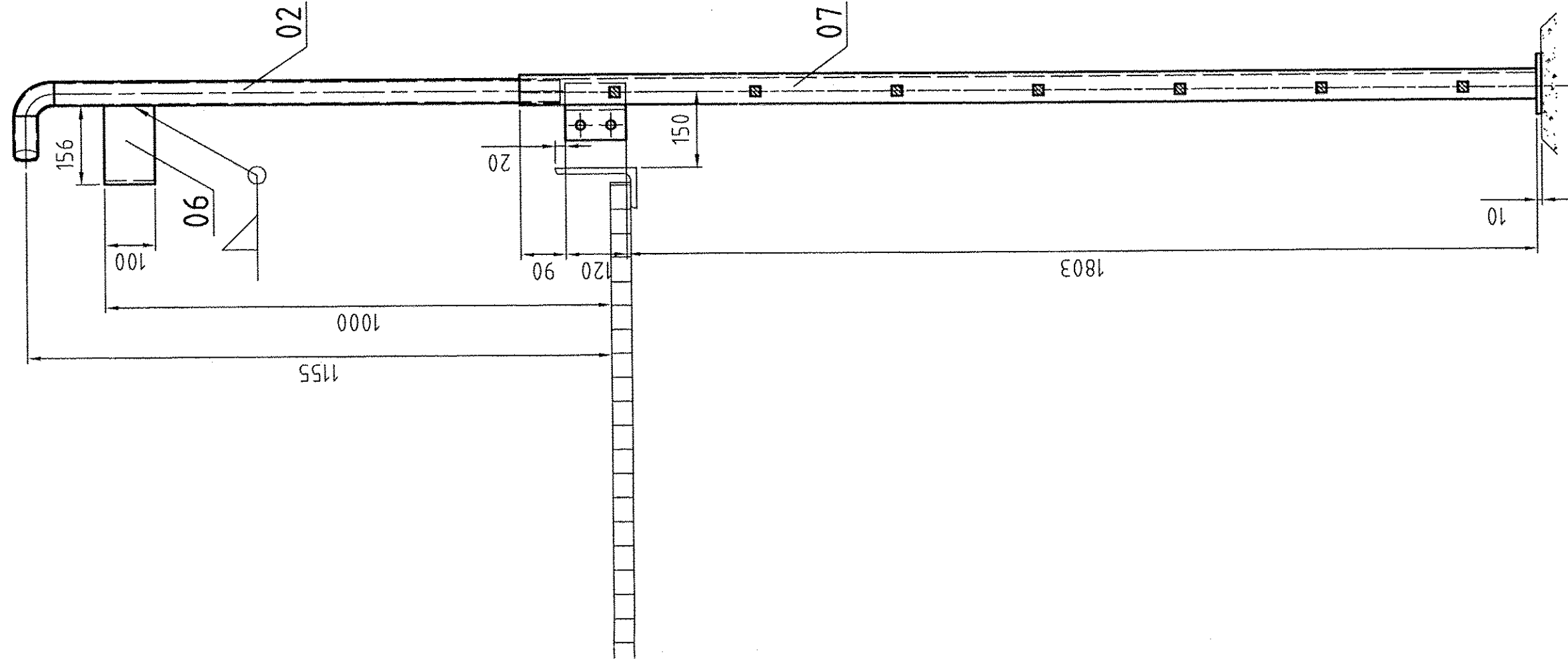


Leiter/ladder 00

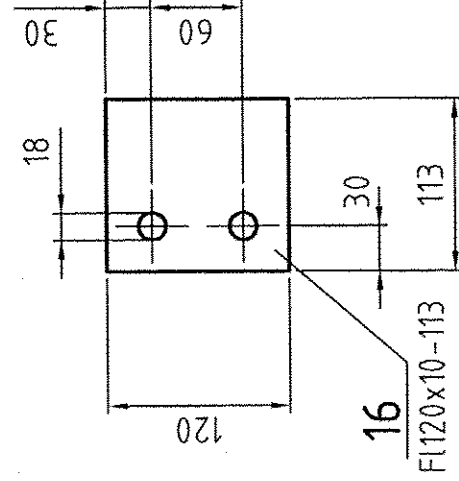
±0.0 bis/to +1,845 m



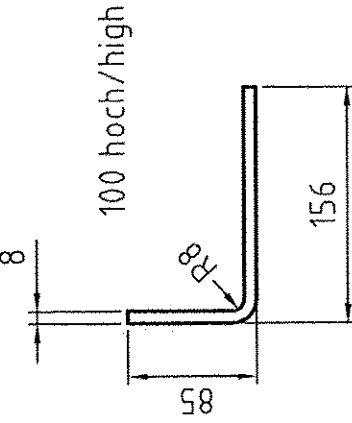
Ansicht/view 0



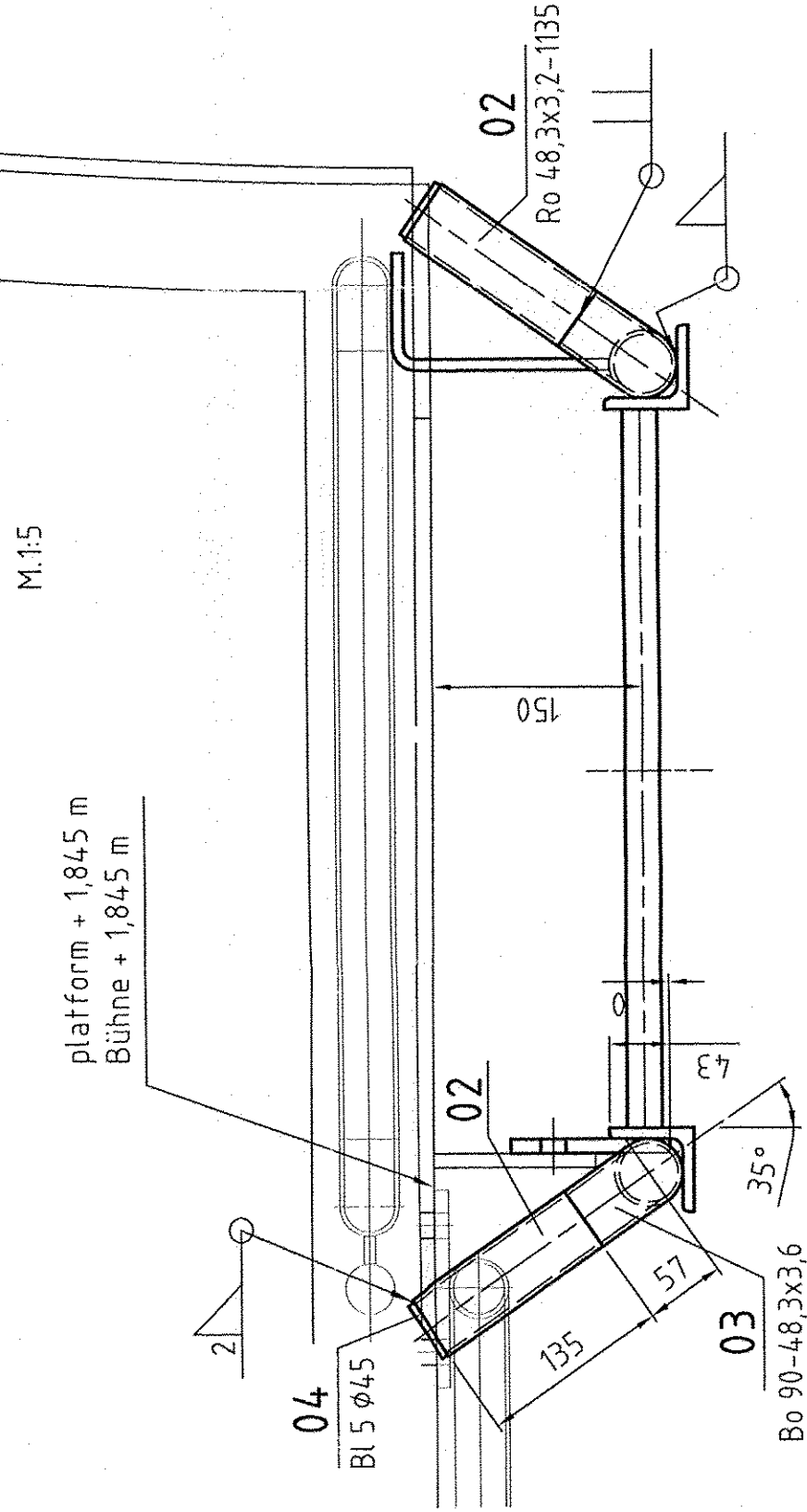
Pos.16 M 1:5



Pos.06 M 1:5

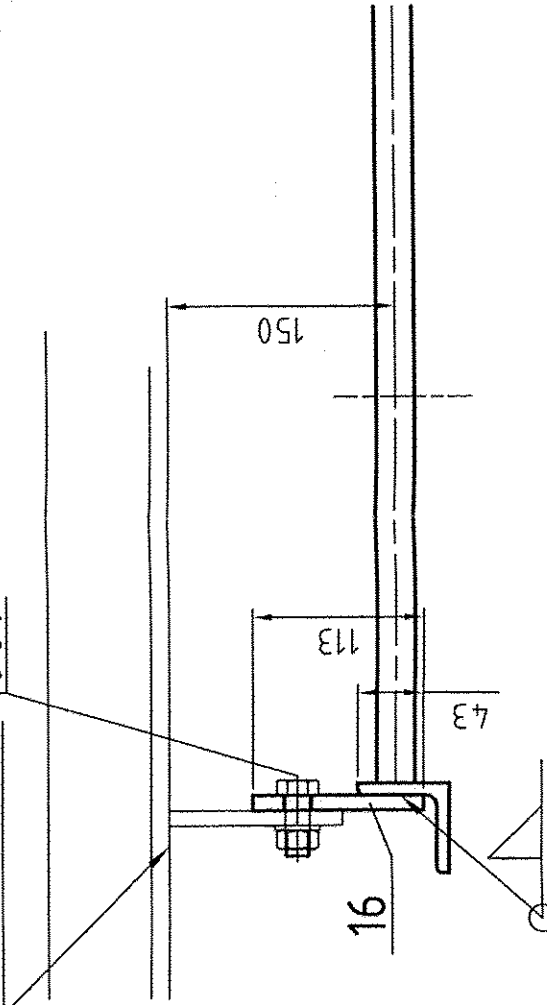


Ansicht/view M

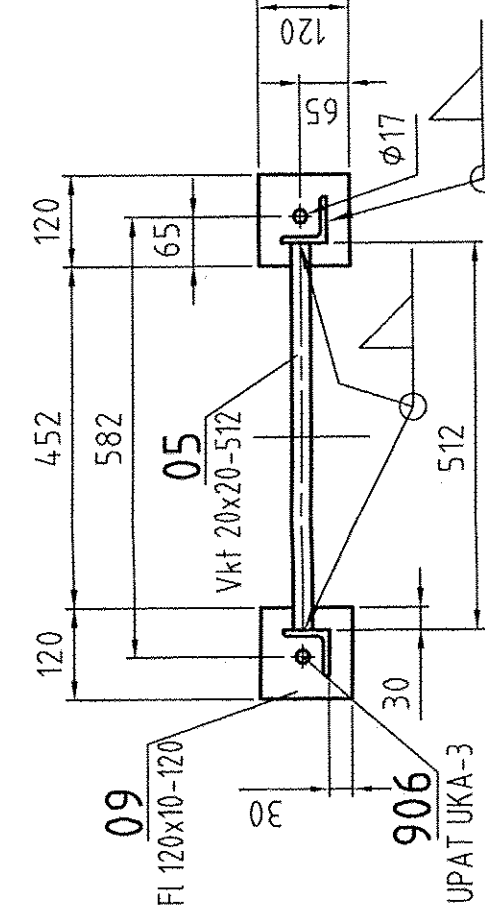


Bühnenrandschluss/connection bordering

platform +1,845 m
Bühne +1,845 m



Schnitt/section F-F



Oberflächenbehandlung
Surface treatment
Bühnen, Leitern und Gitterroste:
platforms, ladders, gratings:
- feuerverzinkt
- hot dip galvanized

Zeichnung gehört zu:
see also drawing:

05-101-500

Die folgenden technischen Anforderungen sind einzuhalten:

The following technical requirements are to be fulfilled:

-Allgemeintoleranzen nach DIN ISO 2768 - C
-Allgemeintoleranzen für Schweißkonstruktionen
nach EN ISO 13920 - CG
-Schweißnahtvorbereitung nach DIN 8551 T1 und T4,
-Tragende und gasbeaufschlagte Schweißnahte
sind 100% visuell zu prüfen.

-General tolerances in accordance with DIN ISO 2768 - C
-General tolerances for welded constructions in accordance
with EN ISO 13920 - CG
-Preparation of welds in accordance with DIN 8551 part 1 and part 4,
-Supporting and gas-primed welds are checked
100% visual.
-All welds without dimensions:
a = 4mm

a = 4mm

REVISIONS

AIR LIQUIDE

Air Liquide AGS GmbH

Air
System
Barfage

DATE: 15.04.05
NAME: Speer
CHECKED: Eiseit
DESIGN: K70101 ASU No. 9 Kosice
JOB CODE: K70101 ASU No. 9 Kosice
REFERENCE: SHEET 2
TITLE: Coldbox - Stages and ladders
DRAWING No: 05-101-508
REV. 0